

Příloha 3/B

Imisní kampaň léto 2009

Lokalita

Střední Čechy

Polycyklické aromatické uhlovodíky

V rámci skupiny PAH byly analyzovány následující znečišťující látky:

Fl	Fen	A	Flu
fluoren	fenantren	antracen	fluoranten
Pyr	BaA	Cry	BbF
pyren	benzo(a)antracen	chrysen	benzo(b)fluoranten
BkF	BaP	I123cdP	DahA
benzo(k)fluoranten	benzo(a)pyren	indeno(1,2,3,c,d)pyren	dibenzo(a,h)antracen
BghiPRL	*	*	*
benzo(g,h,i)perylene	*	*	*

Tabulka 1 - Imisní koncentrace PAH - stanice Kladno (léto 2009)

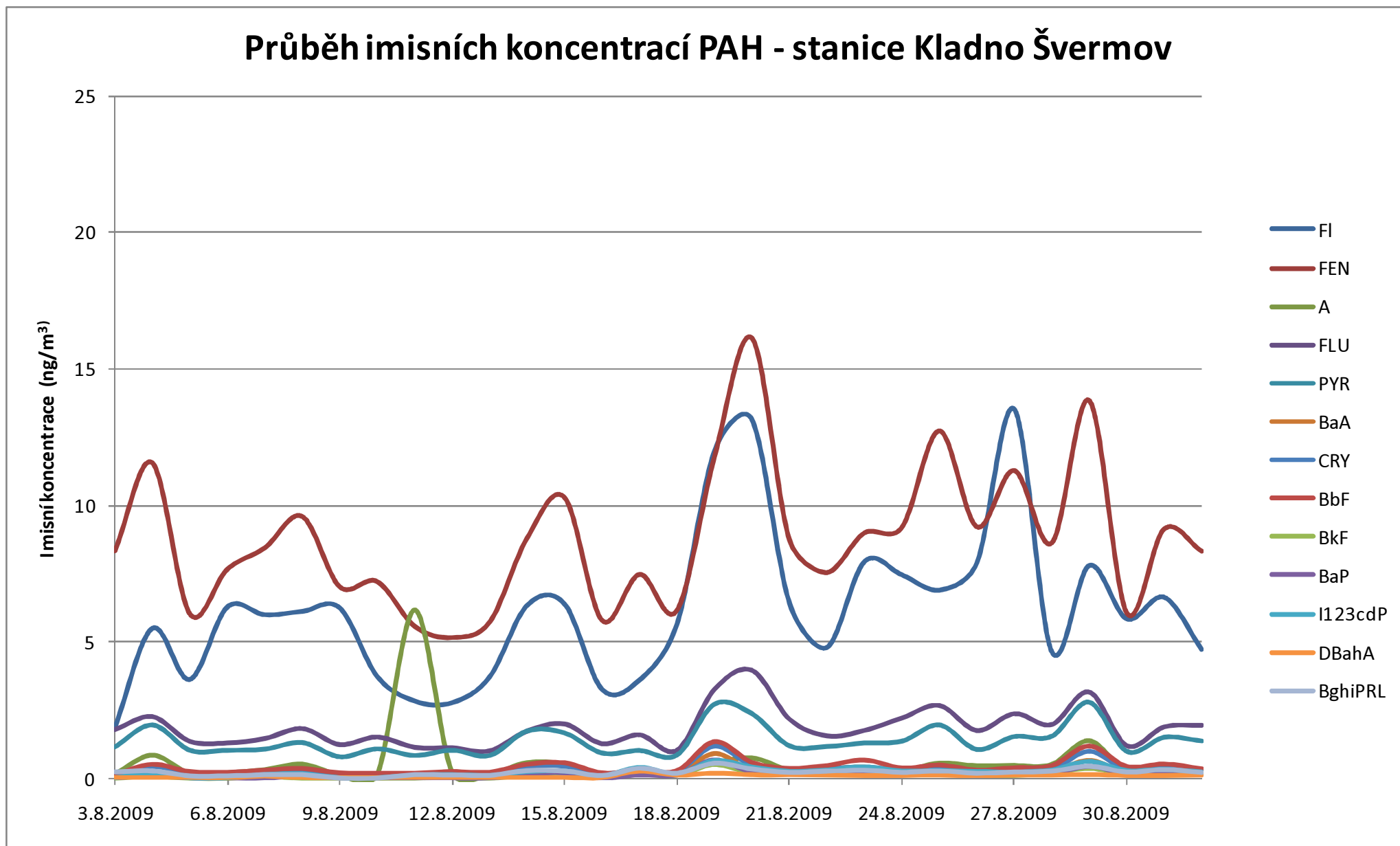
STANICE	DATUM	TYP	Fl	FEN	A	FLU	PYR	BaA	CRY	BbF	BkF	BaP	I123cdP	DBahA	BghiPRL
			(ng.m ⁻³)	(ng.m ⁻³)	(ng.m ⁻³)	(ng.m ⁻³)	(ng.m ⁻³)	(ng.m ⁻³)	(ng.m ⁻³)	(ng.m ⁻³)	(ng.m ⁻³)	(ng.m ⁻³)	(ng.m ⁻³)	(ng.m ⁻³)	(ng.m ⁻³)
Kladno	3. srpen 2009	QUARTZ+PUF	1.87	8.34	0.19	1.80	1.15	0.08	0.12	0.15	0.05	0.05	0.05	0.06	0.27
Kladno	4. srpen 2009	QUARTZ+PUF	5.5	11.56	0.88	2.28	1.95	0.25	0.44	0.53	0.12	0.13	0.23	0.06	0.31
Kladno	5. srpen 2009	QUARTZ+PUF	3.63	6.04	0.21	1.37	1.03	0.10	0.18	0.26	0.05	0.05	0.05	0.06	0.13
Kladno	6. srpen 2009	QUARTZ+PUF	6.28	7.67	0.24	1.31	1.03	0.04	0.16	0.24	0.05	0.05	0.05	0.06	0.13
Kladno	7. srpen 2009	QUARTZ+PUF	6	8.45	0.35	1.47	1.07	0.09	0.18	0.31	0.12	0.05	0.17	0.11	0.17
Kladno	8. srpen 2009	QUARTZ+PUF	6.12	9.6	0.55	1.84	1.31	0.16	0.27	0.37	0.05	0.11	0.19	0.06	0.17
Kladno	9. srpen 2009	QUARTZ+PUF	6.25	7.03	0.16	1.25	0.79	0.04	0.13	0.22	0.05	0.05	0.05	0.06	0.05
Kladno	10. srpen 2009	QUARTZ+PUF	3.74	7.22	0.18	1.53	1.08	0.04	0.16	0.20	0.05	0.05	0.05	0.06	0.05
Kladno	11. srpen 2009	QUARTZ+PUF	2.84	5.58	6.20	1.15	0.84	0.10	0.16	0.20	0.05	0.05	0.14	0.06	0.17
Kladno	12. srpen 2009	QUARTZ+PUF	2.78	5.17	0.25	1.13	1.03	0.13	0.22	0.26	0.11	0.05	0.16	0.06	0.16
Kladno	13. srpen 2009	QUARTZ+PUF	3.72	5.74	0.17	1.02	0.84	0.11	0.19	0.24	0.05	0.05	0.14	0.06	0.15
Kladno	14. srpen 2009	QUARTZ+PUF	6.34	8.81	0.61	1.75	1.73	0.25	0.43	0.53	0.15	0.20	0.27	0.06	0.32
Kladno	15. srpen 2009	QUARTZ+PUF	6.39	10.29	0.56	2.01	1.66	0.26	0.45	0.58	0.24	0.24	0.29	0.06	0.31
Kladno	16. srpen 2009	QUARTZ+PUF	3.27	5.8	0.20	1.28	0.93	0.10	0.18	0.21	0.10	0.05	0.12	0.06	0.14
Kladno	17. srpen 2009	QUARTZ+PUF	3.61	7.48	0.31	1.61	1.02	0.23	0.30	0.29	0.18	0.16	0.42	0.30	0.41
Kladno	18. srpen 2009	QUARTZ+PUF	5.66	6.17	0.23	1.04	0.86	0.21	0.26	0.30	0.16	0.16	0.19	0.15	0.23
Kladno	19. srpen 2009	QUARTZ+PUF	11.99	11.78	0.60	3.29	2.71	0.95	1.18	1.36	0.52	0.72	0.67	0.22	0.59
Kladno	20. srpen 2009	QUARTZ+PUF	13.14	16.12	0.78	3.99	2.36	0.33	0.48	0.60	0.23	0.26	0.43	0.16	0.38
Kladno	21. srpen 2009	QUARTZ+PUF	6.43	8.75	0.35	2.19	1.19	0.25	0.34	0.38	0.19	0.18	0.28	0.16	0.26
Kladno	22. srpen 2009	QUARTZ+PUF	4.8	7.55	0.38	1.57	1.17	0.27	0.35	0.48	0.19	0.22	0.33	0.15	0.30
Kladno	23. srpen 2009	QUARTZ+PUF	7.94	9	0.44	1.77	1.29	0.35	0.42	0.69	0.27	0.30	0.44	0.14	0.34
Kladno	24. srpen 2009	QUARTZ+PUF	7.46	9.2	0.31	2.23	1.36	0.32	0.33	0.39	0.19	0.21	0.29	0.14	0.26
Kladno	25. srpen 2009	QUARTZ+PUF	6.9	12.73	0.59	2.69	1.95	0.33	0.42	0.50	0.23	0.21	0.31	0.15	0.31
Kladno	26. srpen 2009	QUARTZ+PUF	7.89	9.22	0.49	1.77	1.06	0.27	0.27	0.31	0.17	0.16	0.28	0.13	0.23
Kladno	27. srpen 2009	QUARTZ+PUF	13.52	11.28	0.50	2.39	1.53	0.28	0.36	0.40	0.15	0.19	0.25	0.15	0.27
Kladno	28. srpen 2009	QUARTZ+PUF	4.65	8.63	0.54	1.99	1.54	0.27	0.35	0.48	0.23	0.20	0.33	0.15	0.30
Kladno	29. srpen 2009	QUARTZ+PUF	7.8	13.84	1.41	3.19	2.78	0.70	0.99	1.20	0.39	0.48	0.64	0.17	0.48
Kladno	30. srpen 2009	QUARTZ+PUF	5.85	6.08	0.28	1.21	0.99	0.24	0.33	0.45	0.2	0.2	0.31	0.14	0.27
Kladno	31. srpen 2009	QUARTZ+PUF	6.64	9.14	0.39	1.90	1.50	0.28	0.41	0.54	0.24	0.22	0.35	0.14	0.36
Kladno	1. září 2009	QUARTZ+PUF	4.73	8.33	0.32	1.96	1.37	0.24	0.32	0.37	0.19	0.19	0.26	0.15	0.25

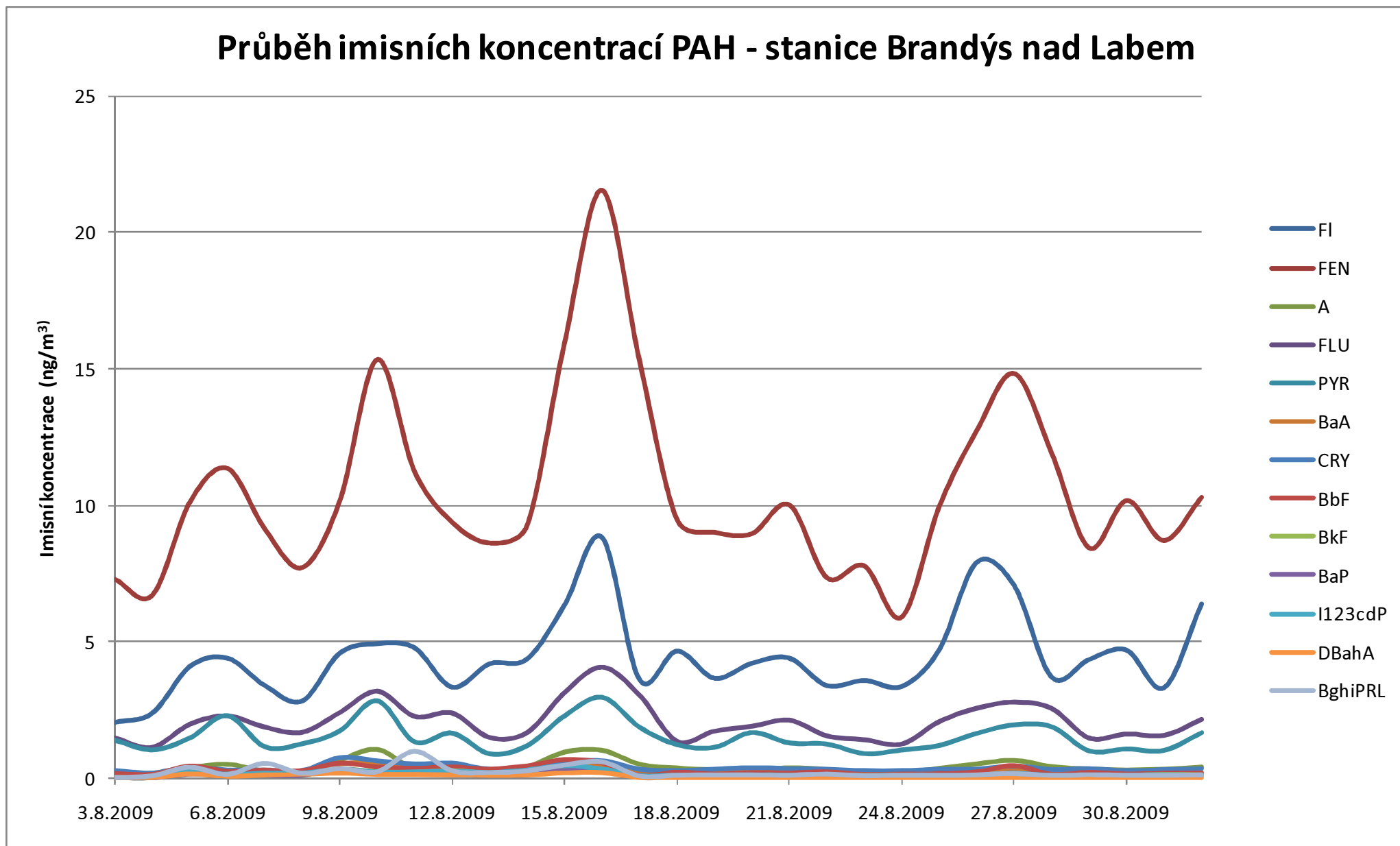
Tabulka 2 - Imisní koncentrace PAH - stanice Brandýs (léto 2009)

STANICE	DATUM	TYP	Fl	FEN	A	FLU	PYR	BaA	CRY	BbF	BkF	BaP	I123cdP	DBahA	BghiPRL
			(ng.m ⁻³)	(ng.m ⁻³)	(ng.m ⁻³)	(ng.m ⁻³)	(ng.m ⁻³)	(ng.m ⁻³)	(ng.m ⁻³)	(ng.m ⁻³)	(ng.m ⁻³)	(ng.m ⁻³)	(ng.m ⁻³)	(ng.m ⁻³)	(ng.m ⁻³)
Brandýs	3. srpen 2009	QUARTZ+PUF	2.03	7.29	0.28	1.50	1.41	0.13	0.28	0.21	0.05	0.05	0.05	0.06	0.05
Brandýs	4. srpen 2009	QUARTZ+PUF	2.37	6.71	0.22	1.16	1.06	0.12	0.18	0.18	0.05	0.05	0.05	0.06	0.12
Brandýs	5. srpen 2009	QUARTZ+PUF	4.09	10.11	0.41	2.00	1.49	0.27	0.40	0.48	0.19	0.17	0.29	0.19	0.43
Brandýs	6. srpen 2009	QUARTZ+PUF	4.4	11.35	0.55	2.31	2.31	0.22	0.30	0.29	0.12	0.14	0.17	0.11	0.17
Brandýs	7. srpen 2009	QUARTZ+PUF	3.39	9.14	0.29	1.90	1.17	0.22	0.29	0.33	0.18	0.14	0.20	0.15	0.57
Brandýs	8. srpen 2009	QUARTZ+PUF	2.82	7.72	0.22	1.71	1.28	0.20	0.27	0.32	0.15	0.14	0.21	0.18	0.21
Brandýs	9. srpen 2009	QUARTZ+PUF	4.58	10.15	0.70	2.43	1.75	0.54	0.77	0.59	0.35	0.33	0.35	0.22	0.38
Brandýs	10. srpen 2009	QUARTZ+PUF	4.93	15.33	1.09	3.21	2.85	0.57	0.65	0.45	0.26	0.23	0.25	0.17	0.27
Brandýs	11. srpen 2009	QUARTZ+PUF	4.78	11.23	0.38	2.29	1.35	0.42	0.53	0.40	0.24	0.23	0.25	0.17	1.01
Brandýs	12. srpen 2009	QUARTZ+PUF	3.33	9.38	0.44	2.41	1.67	0.46	0.56	0.45	0.30	0.24	0.28	0.16	0.30
Brandýs	13. srpen 2009	QUARTZ+PUF	4.19	8.62	0.31	1.52	0.91	0.23	0.32	0.37	0.21	0.19	0.23	0.14	0.24
Brandýs	14. srpen 2009	QUARTZ+PUF	4.37	9.26	0.45	1.70	1.21	0.38	0.42	0.49	0.30	0.22	0.33	0.16	0.30
Brandýs	15. srpen 2009	QUARTZ+PUF	6.36	15.94	0.99	3.16	2.30	0.42	0.60	0.72	0.35	0.30	0.49	0.23	0.51
Brandýs	16. srpen 2009	QUARTZ+PUF	8.85	21.53	1.06	4.09	2.98	0.46	0.65	0.61	0.31	0.32	0.36	0.24	0.63
Brandýs	17. srpen 2009	QUARTZ+PUF	3.61	15.29	0.55	3.07	1.89	0.22	0.33	0.15	0.11	0.10	0.11	0.06	0.11
Brandýs	18. srpen 2009	QUARTZ+PUF	4.66	9.48	0.41	1.38	1.25	0.20	0.28	0.26	0.13	0.12	0.13	0.06	0.14
Brandýs	19. srpen 2009	QUARTZ+PUF	3.66	9.01	0.35	1.75	1.15	0.23	0.32	0.19	0.12	0.12	0.13	0.06	0.15
Brandýs	20. srpen 2009	QUARTZ+PUF	4.21	8.96	0.31	1.93	1.69	0.28	0.38	0.24	0.14	0.14	0.14	0.06	0.15
Brandýs	21. srpen 2009	QUARTZ+PUF	4.4	10.01	0.42	2.15	1.31	0.26	0.35	0.23	0.14	0.13	0.13	0.06	0.14
Brandýs	22. srpen 2009	QUARTZ+PUF	3.39	7.35	0.36	1.58	1.27	0.21	0.32	0.27	0.14	0.14	0.14	0.06	0.18
Brandýs	23. srpen 2009	QUARTZ+PUF	3.58	7.78	0.27	1.44	0.92	0.15	0.27	0.18	0.13	0.11	0.11	0.06	0.12
Brandýs	24. srpen 2009	QUARTZ+PUF	3.36	5.91	0.25	1.28	1.05	0.20	0.27	0.19	0.13	0.12	0.13	0.06	0.14
Brandýs	25. srpen 2009	QUARTZ+PUF	4.71	9.95	0.40	2.10	1.22	0.23	0.32	0.20	0.12	0.12	0.13	0.06	0.13
Brandýs	26. srpen 2009	QUARTZ+PUF	7.93	12.73	0.56	2.59	1.66	0.24	0.33	0.27	0.13	0.12	0.13	0.06	0.15
Brandýs	27. srpen 2009	QUARTZ+PUF	7.07	14.82	0.69	2.81	1.97	0.31	0.45	0.50	0.21	0.20	0.20	0.06	0.20
Brandýs	28. srpen 2009	QUARTZ+PUF	3.7	11.91	0.46	2.58	1.90	0.23	0.31	0.18	0.11	0.11	0.12	0.06	0.13
Brandýs	29. srpen 2009	QUARTZ+PUF	4.35	8.44	0.38	1.50	1.02	0.26	0.34	0.25	0.13	0.13	0.14	0.06	0.16
Brandýs	30. srpen 2009	QUARTZ+PUF	4.69	10.17	0.34	1.65	1.09	0.19	0.27	0.19	0.14	0.13	0.13	0.06	0.14
Brandýs	31. srpen 2009	QUARTZ+PUF	3.31	8.71	0.37	1.60	1.04	0.21	0.31	0.22	0.16	0.13	0.14	0.06	0.14
Brandýs	1. září 2009	QUARTZ+PUF	6.4	10.29	0.45	2.18	1.68	0.24	0.35	0.22	0.15	0.13	0.13	0.06	0.15

Tabulka 3 - Imisní koncentrace PAH - stanice Beroun (léto 2009)

STANICE	DATUM	TYP	Fl	FEN	A	FLU	PYR	BaA	CRY	BbF	BkF	BaP	I123cdP	DBahA	BghiPRL
			(ng.m ⁻³)	(ng.m ⁻³)	(ng.m ⁻³)	(ng.m ⁻³)	(ng.m ⁻³)	(ng.m ⁻³)	(ng.m ⁻³)	(ng.m ⁻³)	(ng.m ⁻³)	(ng.m ⁻³)	(ng.m ⁻³)	(ng.m ⁻³)	(ng.m ⁻³)
Beroun	3. srpen 2009	QUARTZ+PUF	3.21	7.73	0.31	2.66	1.74	0.44	0.54	0.46	0.33	0.27	0.31	0.22	0.75
Beroun	4. srpen 2009	QUARTZ+PUF	6.02	9.99	0.56	3.30	3.16	0.40	0.57	0.47	0.31	0.26	0.30	0.21	0.32
Beroun	5. srpen 2009	QUARTZ+PUF	7.3	9.71	0.35	2.40	1.51	0.29	0.44	0.40	0.23	0.25	0.24	0.17	0.78
Beroun	6. srpen 2009	QUARTZ+PUF	12.19	14.59	0.62	3.42	2.36	0.83	0.47	0.52	0.29	0.31	0.34	0.18	0.42
Beroun	7. srpen 2009	QUARTZ+PUF	16.34	18.12	0.64	4.10	2.81	0.48	0.60	0.60	0.34	0.34	0.38	0.20	1.41
Beroun	8. srpen 2009	QUARTZ+PUF	15.73	15.63	0.44	3.98	2.18	0.50	0.67	0.69	0.39	0.35	0.47	0.25	0.90
Beroun	9. srpen 2009	QUARTZ+PUF	14.04	15.48	0.40	3.31	1.86	0.40	0.54	0.66	0.39	0.32	0.45	0.25	0.50
Beroun	10. srpen 2009	QUARTZ+PUF	7.26	11.7	0.33	3.03	1.61	0.32	0.49	0.47	0.28	0.22	0.27	0.22	0.68
Beroun	11. srpen 2009	QUARTZ+PUF	6.83	9.05	0.30	2.64	1.27	0.30	0.46	0.37	0.25	0.23	0.24	0.19	0.25
Beroun	12. srpen 2009	QUARTZ+PUF	2.21	3.86	0.15	0.97	0.58	0.24	0.28	0.27	0.22	0.16	0.18	0.17	0.20
Beroun	13. srpen 2009	QUARTZ+PUF	5.36	7.5	0.32	1.58	1.14	0.30	0.41	0.42	0.28	0.24	0.27	0.19	0.33
Beroun	14. srpen 2009	QUARTZ+PUF	8.13	11.22	0.52	2.40	1.73	0.43	0.63	0.61	0.40	0.33	0.35	0.21	0.43
Beroun	15. srpen 2009	QUARTZ+PUF	11.81	13.52	0.55	2.70	1.59	0.31	0.48	0.50	0.26	0.27	0.34	0.18	0.36
Beroun	16. srpen 2009	QUARTZ+PUF	19.22	19.27	0.65	4.49	2.59	0.40	0.52	0.55	0.29	0.32	0.38	0.21	0.40
Beroun	17. srpen 2009	QUARTZ+PUF	7.46	14.14	0.66	3.15	2.03	0.27	0.39	0.32	0.16	0.16	0.17	0.06	0.19
Beroun	18. srpen 2009	QUARTZ+PUF	7.78	11.07	0.61	2.15	1.65	0.29	0.36	0.23	0.13	0.16	0.16	0.06	0.19
Beroun	19. srpen 2009	QUARTZ+PUF	12.62	14.81	0.69	3.06	2.15	0.44	0.50	0.37	0.15	0.21	0.20	0.06	0.22
Beroun	20. srpen 2009	QUARTZ+PUF	16.91	18.55	0.84	4.67	2.85	0.30	0.41	0.30	0.16	0.17	0.17	0.06	0.20
Beroun	21. srpen 2009	QUARTZ+PUF	12.65	16.89	0.73	3.91	1.98	0.34	0.46	0.27	0.16	0.16	0.16	0.06	0.17
Beroun	22. srpen 2009	QUARTZ+PUF	3.57	7.01	0.39	1.72	1.32	0.23	0.35	0.26	0.16	0.15	0.17	0.06	0.18
Beroun	23. srpen 2009	QUARTZ+PUF	11.44	12.89	0.73	2.79	2.23	0.41	0.49	0.37	0.15	0.19	0.20	0.06	0.21
Beroun	24. srpen 2009	QUARTZ+PUF	16.48	17.27	0.68	3.60	2.34	0.21	0.37	0.24	0.14	0.15	0.15	0.06	0.19
Beroun	25. srpen 2009	QUARTZ+PUF	14.66	17.38	0.70	4.16	2.59	0.29	0.40	0.24	0.14	0.16	0.17	0.06	0.18
Beroun	26. srpen 2009	QUARTZ+PUF	12.23	13.15	0.59	2.55	1.61	0.25	0.34	0.22	0.14	0.14	0.15	0.06	0.17
Beroun	27. srpen 2009	QUARTZ+PUF	12.24	14.24	0.66	2.70	1.92	0.26	0.37	0.22	0.14	0.14	0.15	0.06	0.17
Beroun	28. srpen 2009	QUARTZ+PUF	2.8	8.68	0.40	2.08	1.10	0.22	0.29	0.19	0.13	0.12	0.14	0.06	0.15
Beroun	29. srpen 2009	QUARTZ+PUF	5.55	6.81	0.26	0.99	0.67	0.17	0.28	0.26	0.16	0.16	0.18	0.06	0.19
Beroun	30. srpen 2009	QUARTZ+PUF	6.89	8.51	0.41	1.43	1.02	0.24	0.33	0.24	0.14	0.16	0.16	0.06	0.17
Beroun	31. srpen 2009	QUARTZ+PUF	15.74	14.29	0.73	2.79	2.23	0.3	0.44	0.3	0.15	0.15	0.17	0.06	0.2
Beroun	1. září 2009	QUARTZ+PUF	15.42	17.87	0.67	3.82	2.22	0.29	0.37	0.21	0.15	0.14	0.13	0.06	0.19





Průběh imisních koncentrací PAH - stanice Beroun

